

T.C.
ERCIYES ÜNİVERSİTESİ
DÖNER SERMAYE İŞLETMESİ
TEL : 437 49 20 Fax : 437 52 88

KAYSERİ
13/02/2019

SAYI : B.30.2.ERC.0.70.81.00
KONU: Teklif Mektubu Hakkında

Üniversitemiz Tıp Fakültesi SIHHİ TESİSAT ATÖLYESİ ihtiyacı olan aşağıda cins ve miktarları belirtilen malzemelere ihtiyaç vardır.
Müesseseniz tarafından ilgili malzemelerin temini mümkün ise birim fiyatı üzerinden teklif verilmesini rica ederim.

Baki MURATOĞLU
İşletme Müd. Yrd.

S.no	Miktarı	Birim fiyatı
1	1 ADET	
MAMA MUTFAĞI STERİLİZATÖR VE YIKAMA CİHAZLARININ SU GİDERLERİNİN TADİLAT İŞİ		
TEKNİK ŞARTNAME İKİNCİ SAYFADADIR		
BİLGİ İÇİN AHMET YILDIZ		
TEL: 0 352 207 66 66 DAHİLİ :22428		
NOT:BU İLAN TARİHİNDEN ÖNCEKİ SON 1 (BİR) YIL İÇERİSİNDE İDAREMİZİN YAPMIŞ OLDUĞU DOĞRUDAN TEMİN ALIMLARINDA TAAHHÜTLERİNİ LAYIKI İLE YERİNE GETİRMEDİĞİ TUTANAK İLE TESPİT EDİLEN İSTEKLİLERİN TEKLİFLERİ KABUL EDİLMEMEYECİTİR		
NOT: Yukarıda cins ve miktarları yazılı ürünlerin teklifleri değerlendirme sonucu hangi firmada kalır ise sipariş tarihinden itibaren 15 gün içinde hastaneler ayniyat deposuna teslim edilecektir.		
NUMUNESİ OLMAYAN FİRMALARIN,TEKLİFLERİ DEĞERLENDİRİLMEMEYECİTİR		
A		
B		
C		
D		
E		
F		
G		
H		
I		
J		

NOT : Teklif mektuplarının en geç 26/02/2019 günü mesai bitimine kadar E.Ü.Döner İşletmesi'ne bırakılmasını rica ederiz.

ÇOCUK HASTANESİ ONARIM MEKANİK TESİSAT ŞARTNAMESİ

GENEL İSTEKLER

Fevzi Mercan Çocuk Hastanesi 5. Kat Mama Mutfağında bulunan Buhar Sterilizatörleri ve Yıkama Cihazlarına ait 2" Galvanizli borular döşemeden geçerek 4.Kat tavanından dış cepheye ayrı ayrı çıkmaktadır. Bu borular sökülerek döşemede bulunan delikler sızdırmaz hale getirilecektir.

Mevcut borular düşeyde 1 metre gittikten sonra 3 adet olan boru sayısı 1 adet olacak şekilde birleşmektedir. Boruların yataya döndüğü noktada yani 4.Kat tavan hizasında söküm işi yapılacaktır.

Bu noktadan sonra borulara 5.Kat döşeme üstü hizasına kadar 2" galvanizli boru eklenecektir. Borular mevcuttaki yalıtım ve kaplama şeklinde devamı sağlanacaktır.

Mama mutfağı yıkama ünitesi içinde bulunan 2 adet Buhar Sterilizatörleri için ayrı duvar yüzeyinden 2" galvanizli boru ile dış cepheden gelen borular birbirine bağlanacaktır.

Yine aynı şekilde Mama mutfağı yıkama ünitesi içinde bulunan 2 adet yıkama cihazı bir boru ile birleştirilip duvar yüzeyinden ekli projedeki gibi 2" galvanizli boru ile dış cepheden gelen borular birbirine bağlanacaktır.

Demontajı yapılan borulardan dolayı oluşan delikler ise sızdırmaz şekilde kapatılacaktır.

Yapılan 2" Galvanizli boru tesisatı ile cihazların bağlantı boruları dışı sızdırmaz bir bağlantı yapılacak şekilde fittings malzemeleri ile bağlantısı sağlanacaktır.

Projede gösterilen yemek hazırlık ünitesindeki yer ızgarası ve pis su gider borusu sökülecek ayrıca bu noktadaki temiz su boruları 4.kat tavanından kesilerek körlenecektir.

Bu noktadaki döşeme delikleri ise sızdırmaz şekilde kapatılacaktır.

Bu işlemlerin yapılması için gerekli iskele veya vinç yüklenici tarafından temin edilecektir. Dış cephede deformasyon meydana gelirse tekrar eski haline getirilecektir.

NOT:

*Uygulama projesinde yüklenici tarafından imalatı yapılacak olan malzemeler değerlendirilirken bu malzemelerin montajları için gerekli tüm montaj malzemeleri ile birlikte düşünülecektir.

*Uygulama projesinde yüklenici tarafından imalatı yapılacak olan malzemelerin montajları gerçekleşirken sıva, boya, duvar vb. gibi bina inşaatında meydana gelen kırım işlerinin yüklenici tarafından tamiri yapılacaktır.

*Bina içerisindeki mahallerden geçen borular, hava kanalları vb. gibi mekanik tesisata ait imalatların gizlenmesi için gerekli kamuflejlar yüklenici tarafından yapılacaktır. (Hava kanallarının alçıpan ile kaplanması vb..)

*İdare gerekli gördüğü takdirde yükleniciden malzemenin teknik şartnameye uygun olup olmadığının tespiti için her türlü deney ve testin yapılmasını isteyebilir. Bu deney ve testler için yüklenici herhangi bir bedel talep etmeyecektir. Test sonuçları idarece kabul edilmeyen malzemeler imalatta kullanılmayacaktır.

*Yüklenici işin tüm aşamalarında idare ile iletişim halinde olacak ve yapılan imalatın onayı alınmadan bir sonraki aşamaya **geçilmeyecektir.**

Ahmet YILDIZ
Mak. Müh.

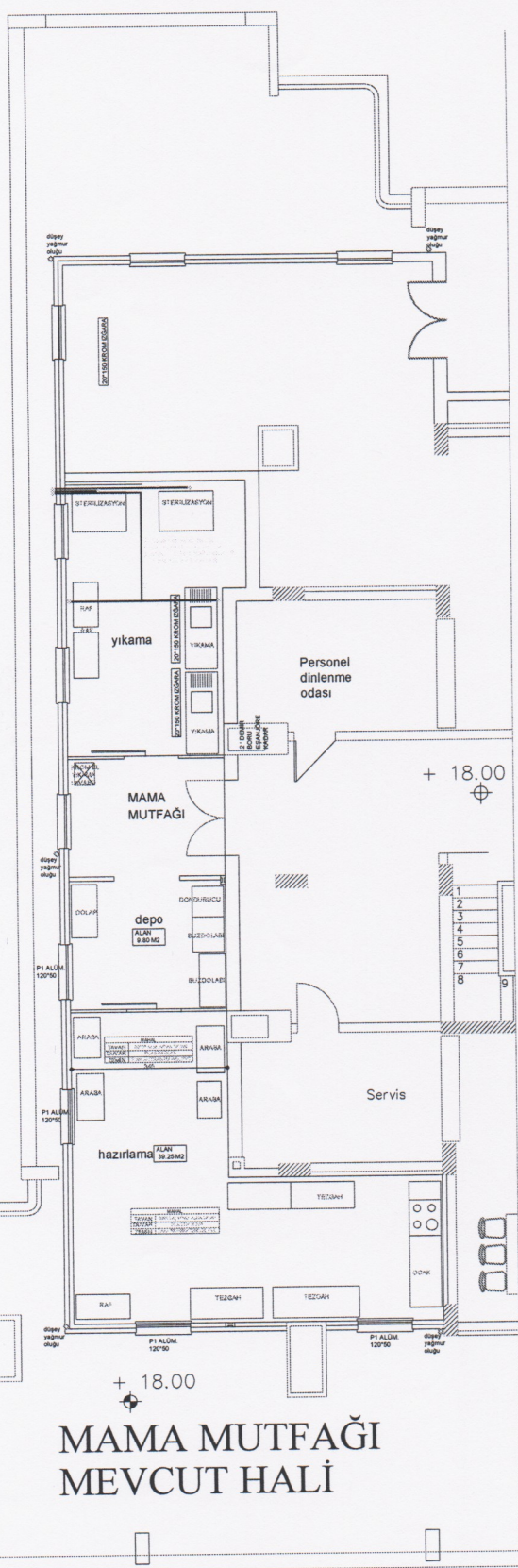
ÇOCUK HASTANESİ ONARIM MEKANİK TESİSAT ŞARTNAMESİ

*Yüklenici imalatta kullanacağı malzemelerin tamamı için projeye ve teknik şartnameye uygun en az 3 (üç) numuneyi idareye sunacak, sunulan numunelerden idarece seçimi yapılan malzemeler kullanılacaktır. Seçim yapılamaz ise yüklenici yeni numuneleri seçim için idareye sunacaktır. **Kontrollüğün uygun görmediği malzeme kesinlikle kullanılmayacaktır.**

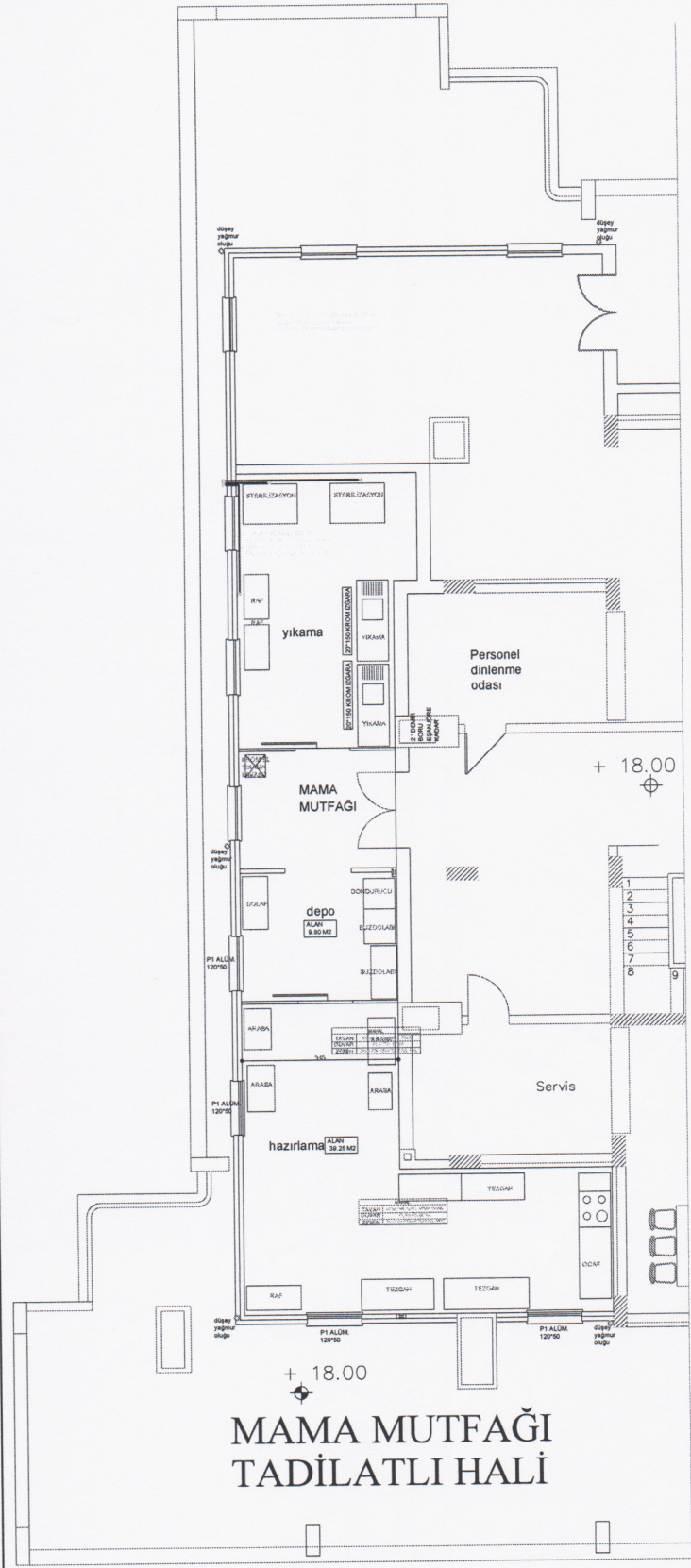
*Teknik şartnamede bulunmayan malzemelerin nitelikleri ve imalat tanımları için **Bayındırlık Bakanlığı Birim Fiyat Kitabı ve İlgili Yönetmelikler** geçerlidir.

* Yüklenici, tarafından kurulan tüm tesisata ait projelerin as-built (son hal)'lerini idareye verecektir.

Ahmet YILDIZ
Mak. Müh.



**MAMA MUTFAĞI
MEVCUT HALİ**



**MAMA MUTFAĞI
TADİLATLI HALİ**